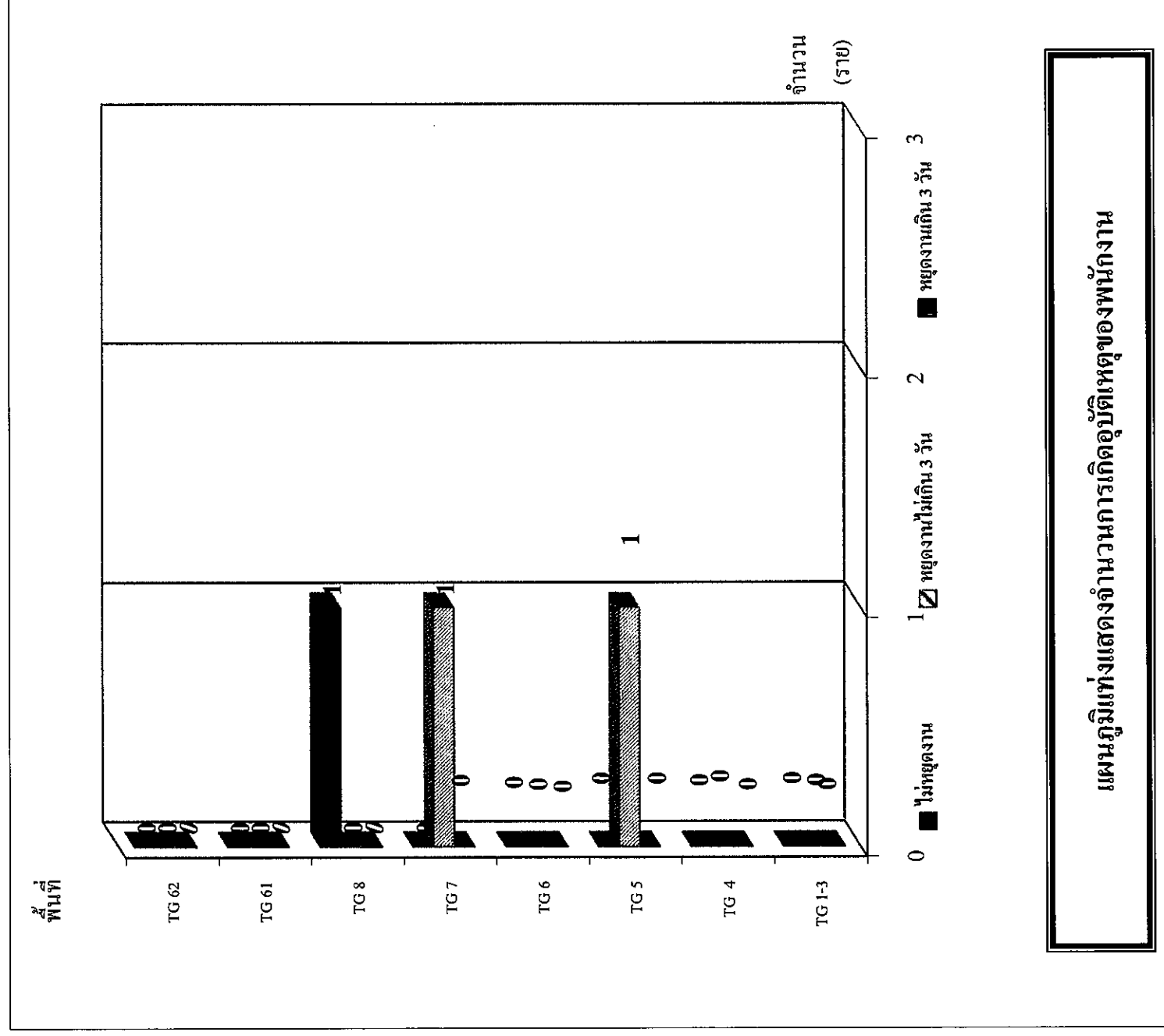


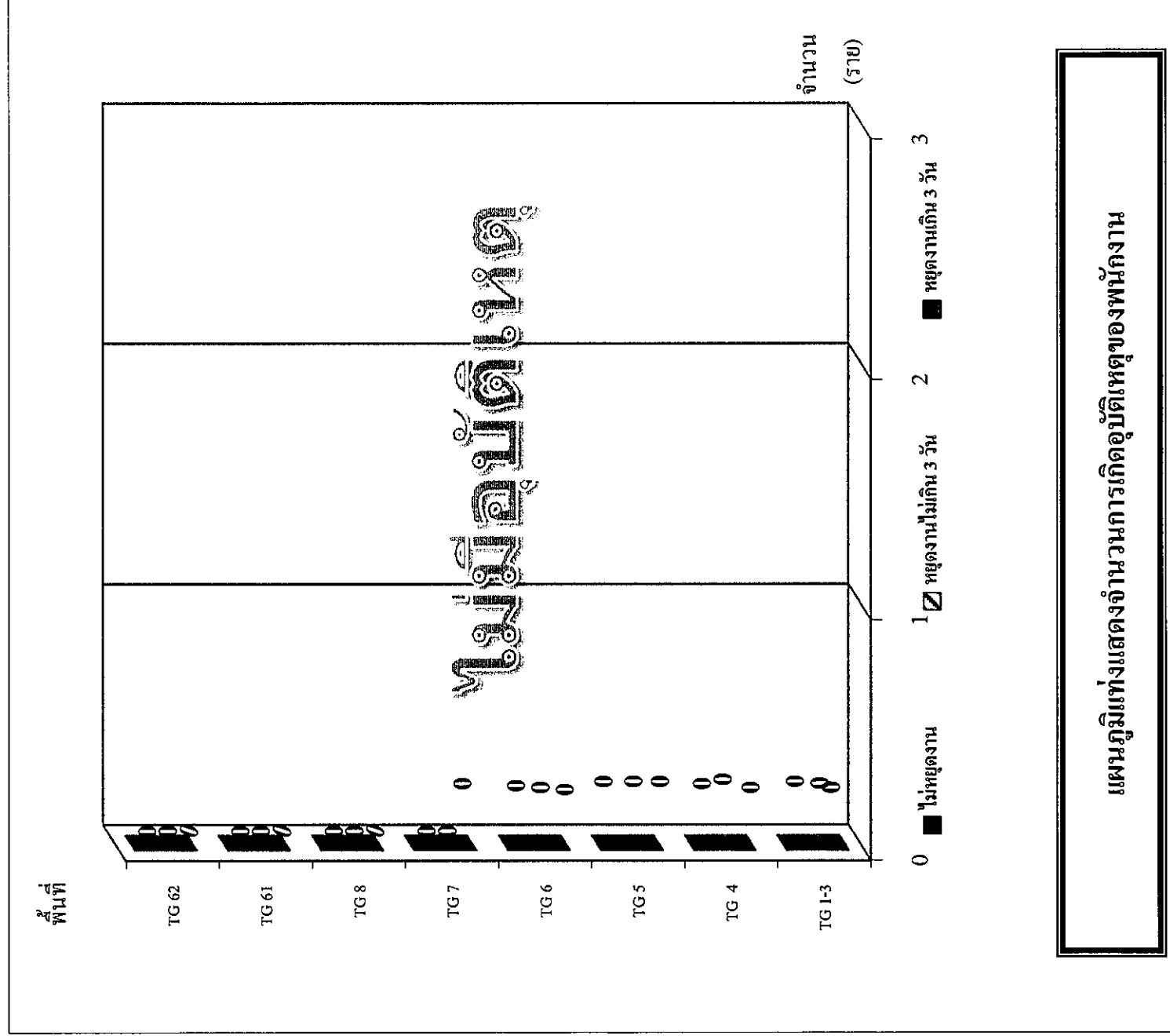
สรุปรายงานอุบัติเหตุนักงาน มกราคม - มิถุนายน 2565

ตั้งแต่เดือนมกราคม - มิถุนายน 2565 มีจำนวนอุบัติเหตุนักงานทั้งหมดถึง 3 ราย และถึงขั้นหยุดงาน ดังกราฟแสดง :



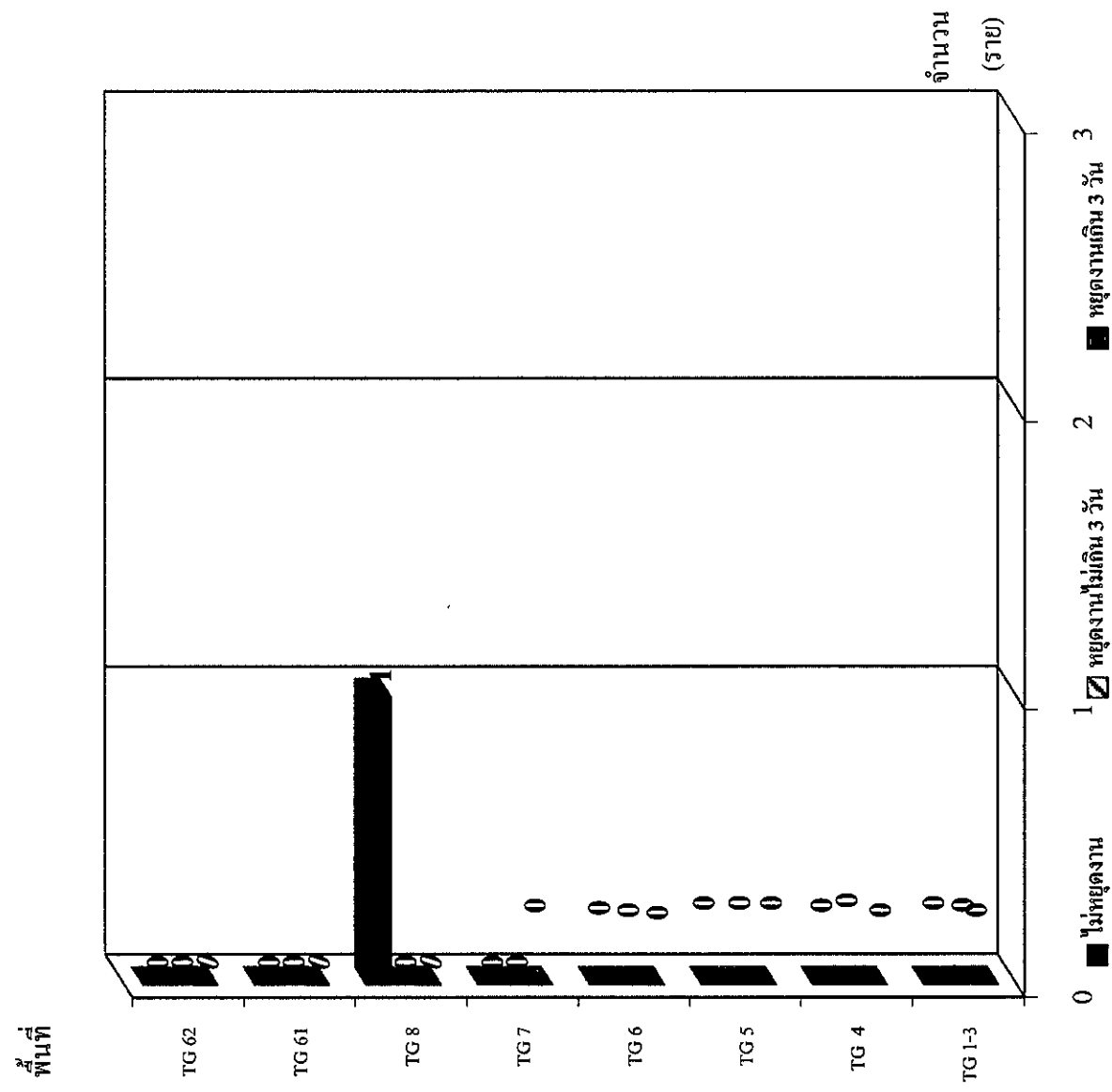
สรุปรายงานอุบัติเหตุพนักงาน ประจำเดือนมกราคม 2565

เดือนมกราคม 2565 ไม่มีอุบัติเหตุถึงขั้นไม่หยุดงาน และถึงขั้นหยุดงาน ดังกราฟแสดง :



สรุปรายงานอุบัติเหตุนักงาน ประจำเดือนกุมภาพันธ์ 2565

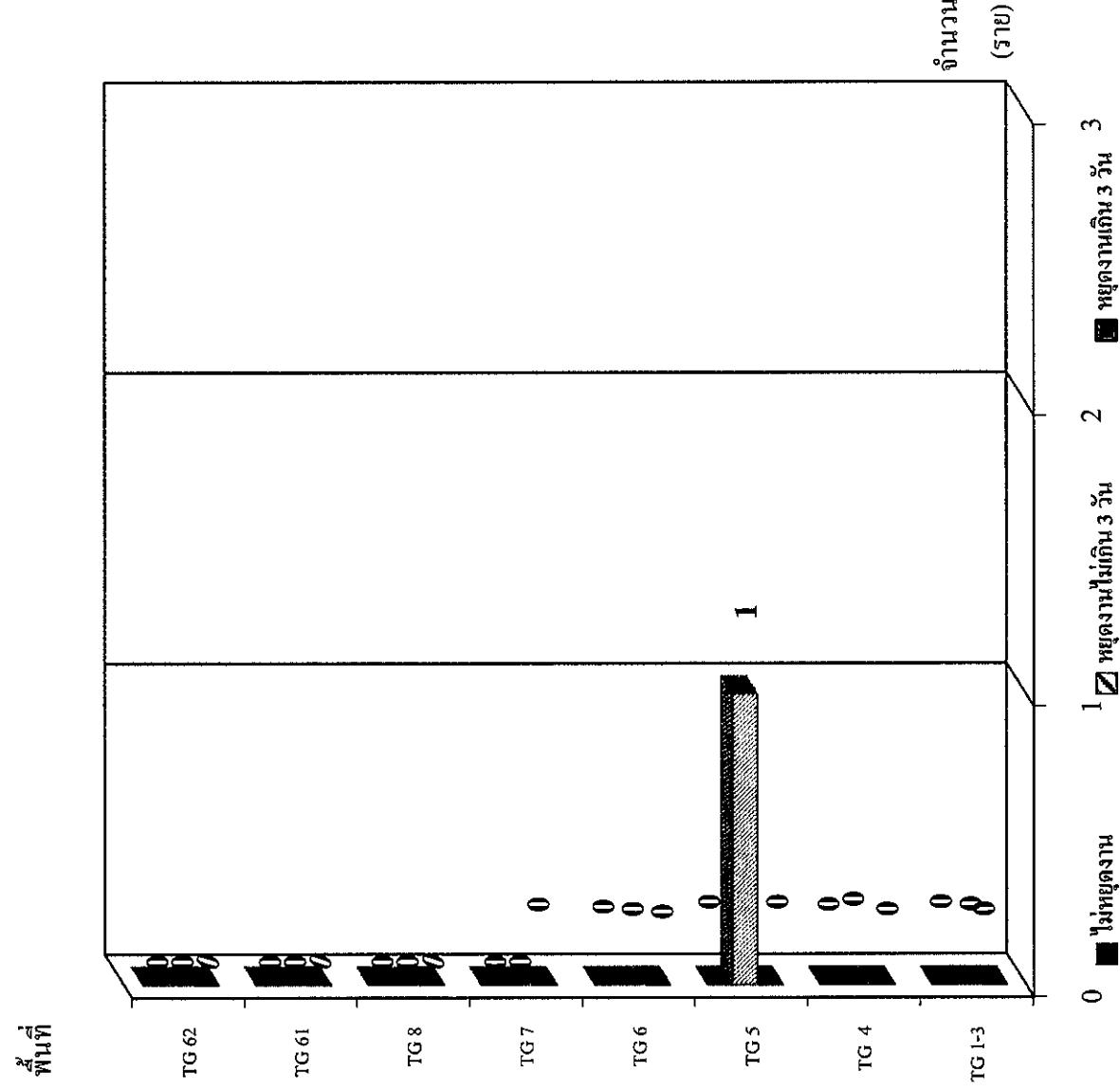
เดือนกุมภาพันธ์ 2565 มีอุบัติเหตุไม่ถึงขั้นหยุดงาน 1 กรณี ดังกราฟแสดง :



แผนภูมิแท่งแสดงจำนวนการเกิดอุบัติเหตุของพนักงาน

สรุปรายงานอุบัติเหตุพนักงาน ประจำเดือนมีนาคม 2565

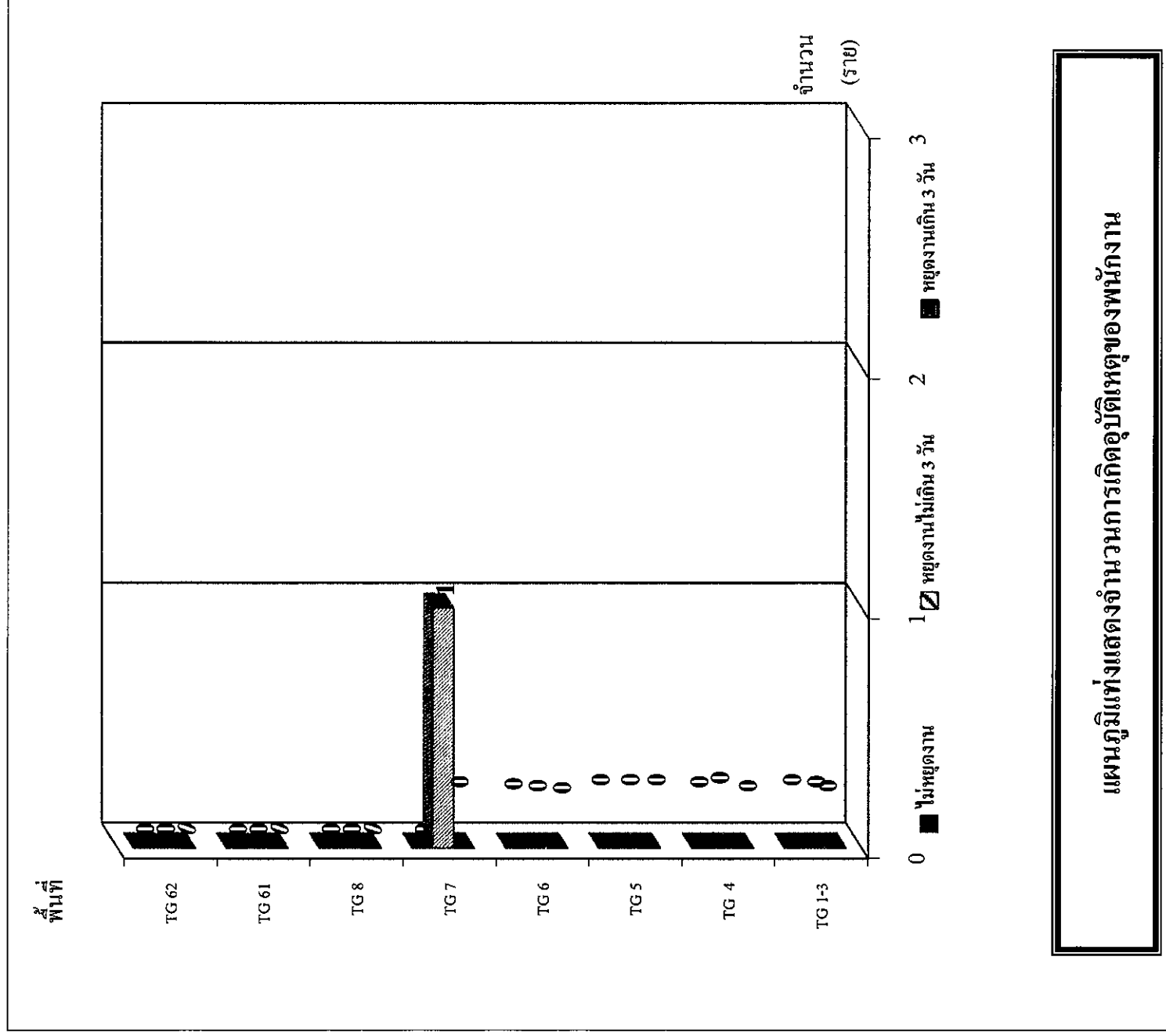
เดือนมีนาคม 2565 มีอุบัติเหตุ หยุดงาน ไม่เกิน 3 วัน จำนวน 1 กรณี ดังกราฟแสดง :



แผนภูมิแท่งแสดงจำนวนการเกิดอุบัติเหตุของพนักงาน

สรุปรายงานอุบัติเหตุพนักงาน ประจำเดือนเมษายน 2565

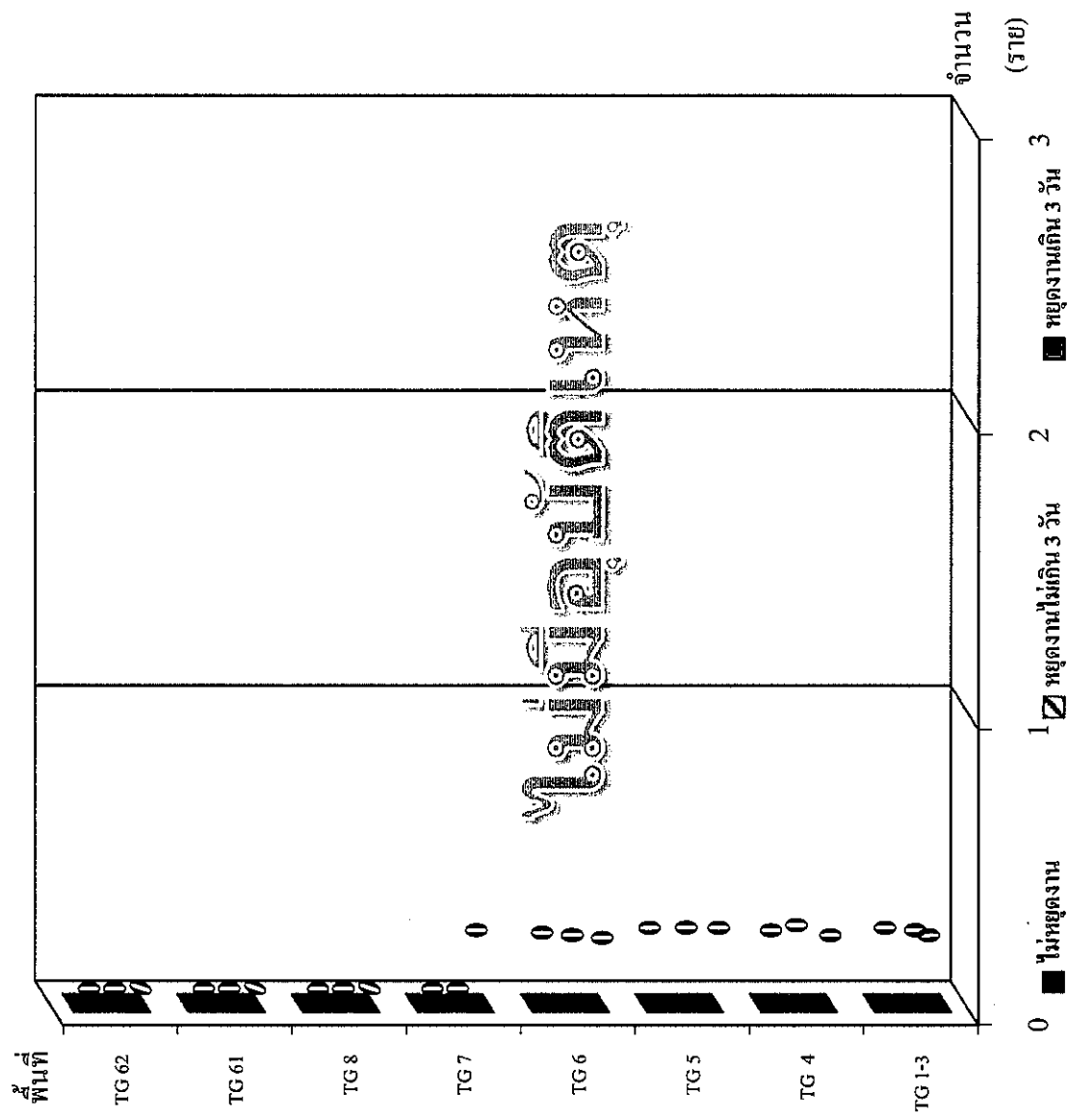
เดือนเมษายน 2565 มีอุบัติเหตุ หยุดงาน ไม่เกิน 3 วัน จำนวน 1 กรณี ดังกราฟแสดง :



แผนภูมิแท่งแสดงจำนวนการเกิดอุบัติเหตุของพนักงาน

สรุปรายงานอุบัติเหตุนักงาน ประจำเดือนพฤษภาคม 2565

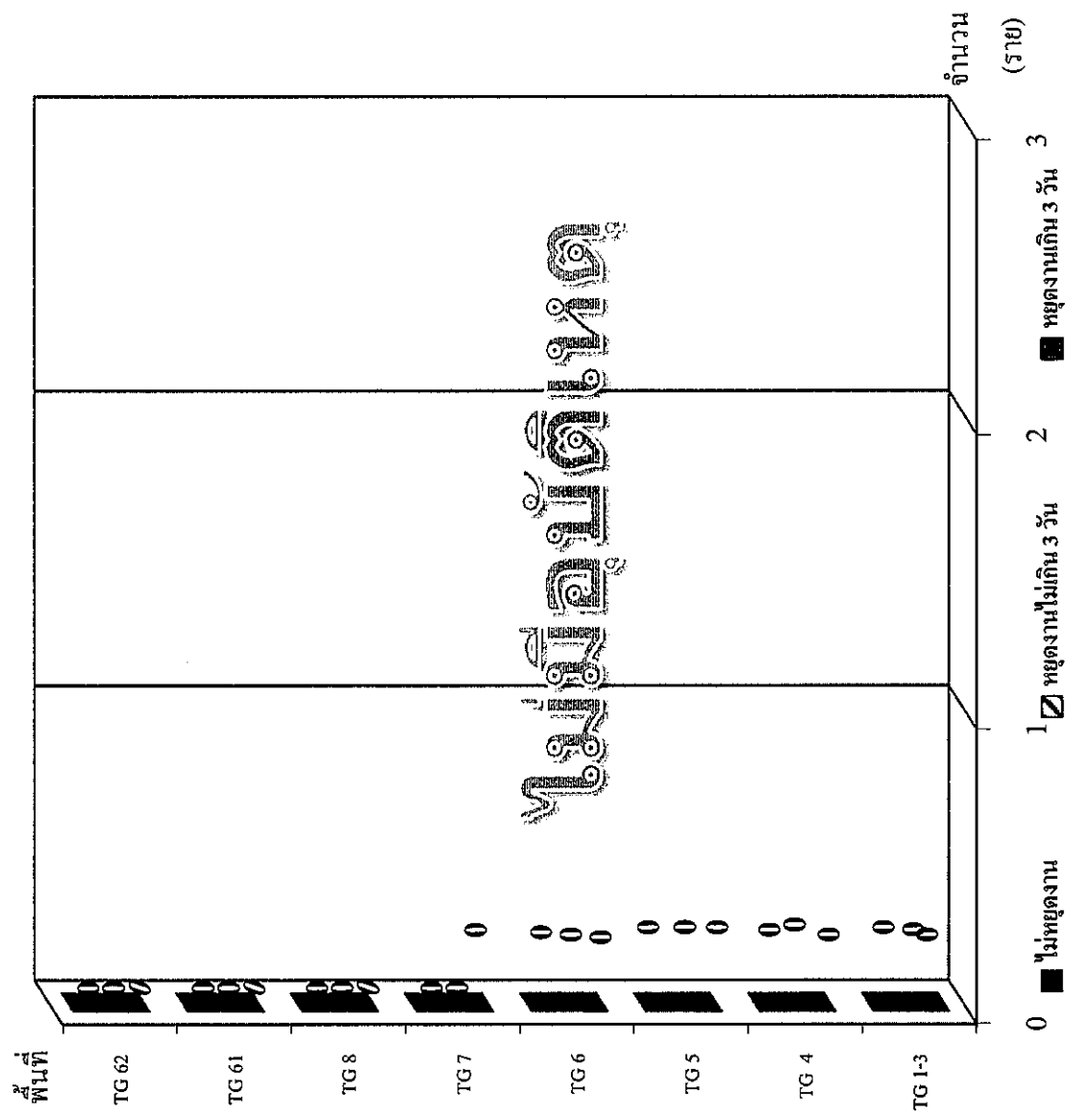
เดือนพฤษภาคม 2565 ไม่มีอุบัติเหตุดังทั้งไม่หยุดงาน และถึงขั้นหยุดงาน ดังกราฟแสดง :



แผนภูมิแท่งแสดงจำนวนการเกิดอุบัติเหตุของพนักงาน

สรุปรายงานอุบัติเหตุพนักงาน ประจำเดือนมิถุนายน 2565

เดือนมิถุนายน 2565 1 ไม่มียุบัติเหตุถึงทั้งไม่หยุดงาน และถึงขึ้นหยุดงาน ดังกราฟแสดง :



แผนภูมิแท่งแสดงจำนวนการเกิดอุบัติเหตุของพนักงาน